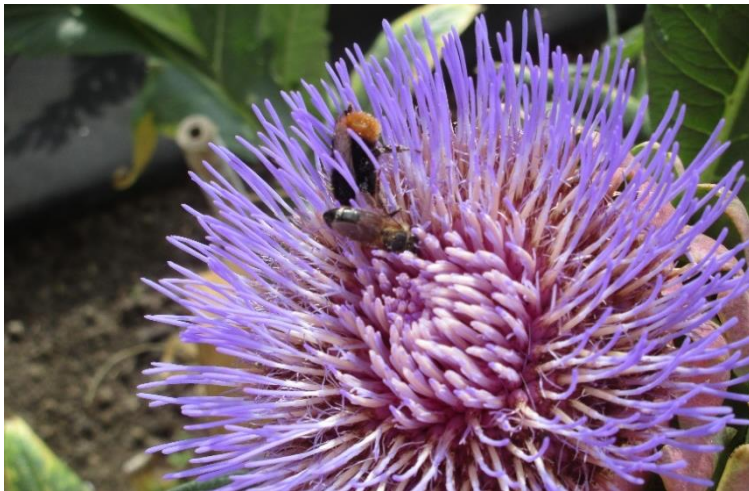


Botanik,
Gartengestaltung
& Pflanzung und Pflege

Gartenpflegeausbildung
im Landkreis Freyung-Grafenau



Grundkurs Gartenpflege

Teil 4

2026



Kreisverband für Gartenkultur und Landespflege Freyung-Grafenau
&
Kreisfachberatung für Gartenkultur und Landespflege

Programm

am Samstag, 31. Januar 2026

Hirmonshof
Hauptstraße 26
94253 Bischofsmais
Landkreis Regen

Anmeldung unter:

Kreisverband für Gartenkultur und Landespflege
Grafenauer Straße 44
94078 Freyung
Telefon: 08551/573003
E-Mail: lena.froehler@landkreis-frg.de

09.00–10.00 Uhr	Botanik für die Gartenpraxis Referentin: Lena Fröhler, B. Sc. Kreisfachberaterin für Gartenkultur und Landespflege Landratsamt Freyung-Grafenau
10.00–10.15 Uhr	Pause
10.15–11.15 Uhr	Vom Grundstück zum Traumgarten – durchdachte Gartenplanung lohnt sich! Referentin: Petra Holzapfel, Dipl.-Ing. (FH) Kreisfachberaterin für Gartenkultur und Landespflege Landratsamt Deggendorf
11.15–11.30 Uhr	Pause
11.30–12.30 Uhr	Rosen, Sommerblumen und exotische Gehölze – Pflanzung, Vermehrung und Pflege Referent: Martin Straub, M. Sc. Kreisfachberater für Gartenkultur und Landespflege Landratsamt Regen
12.30 Uhr	Seminarende Es besteht die Möglichkeit zum Mittagessen im Gasthaus.

Möchten Sie fachlich fundiert ins Gärtnern einsteigen
oder Ihr gartenbauliches Wissen in verschiedensten
Themenbereichen vertiefen? Dann starten Sie Ihre
Gartenpflegeausbildung!

Wir setzen die kooperative Gartenpflege-Grundausbildung der
Landkreise DEG, REG und FRG im Jahr 2025 fort. Teil 3 umfasst
die Themenschwerpunkte Pflanzenkunde und -verwendung,
Pflanzung und Pflegemaßnahmen und Gemüseanbau.

Weitere Themenfelder der Gartenpflegeausbildung:

Ökologische Zusammenhänge, Dorfverschönerung, Obst- und
Gemüseanbau, Pflanzenkunde, Pflanzenschutz, Boden und
Düngung

Die Grundausbildung kann in den Aufbaukursen des
Bezirksverbandes, sowie Fortbildungs- und Spezialkursen auf
Landesebene vertieft werden.

Teilnahme an der Veranstaltung nur nach Anmeldung!

Sollten Sie bereits einen Gartenpflegeausweis besitzen, bringen
Sie diesen bitte zur Veranstaltung mit. Ansonsten beantragen Sie
diesen bitte bei der Anmeldung. Die absolvierten Kurse werden
Ihnen in Ihrem Gartenpflegeausweis bestätigt.